

residence **VIA VERDI 17**

SAN FERMO DELLA BATTAGLIA

frazione CAVALLASCA

PIANO PRIMO

APPARTAMENTO N. **4**

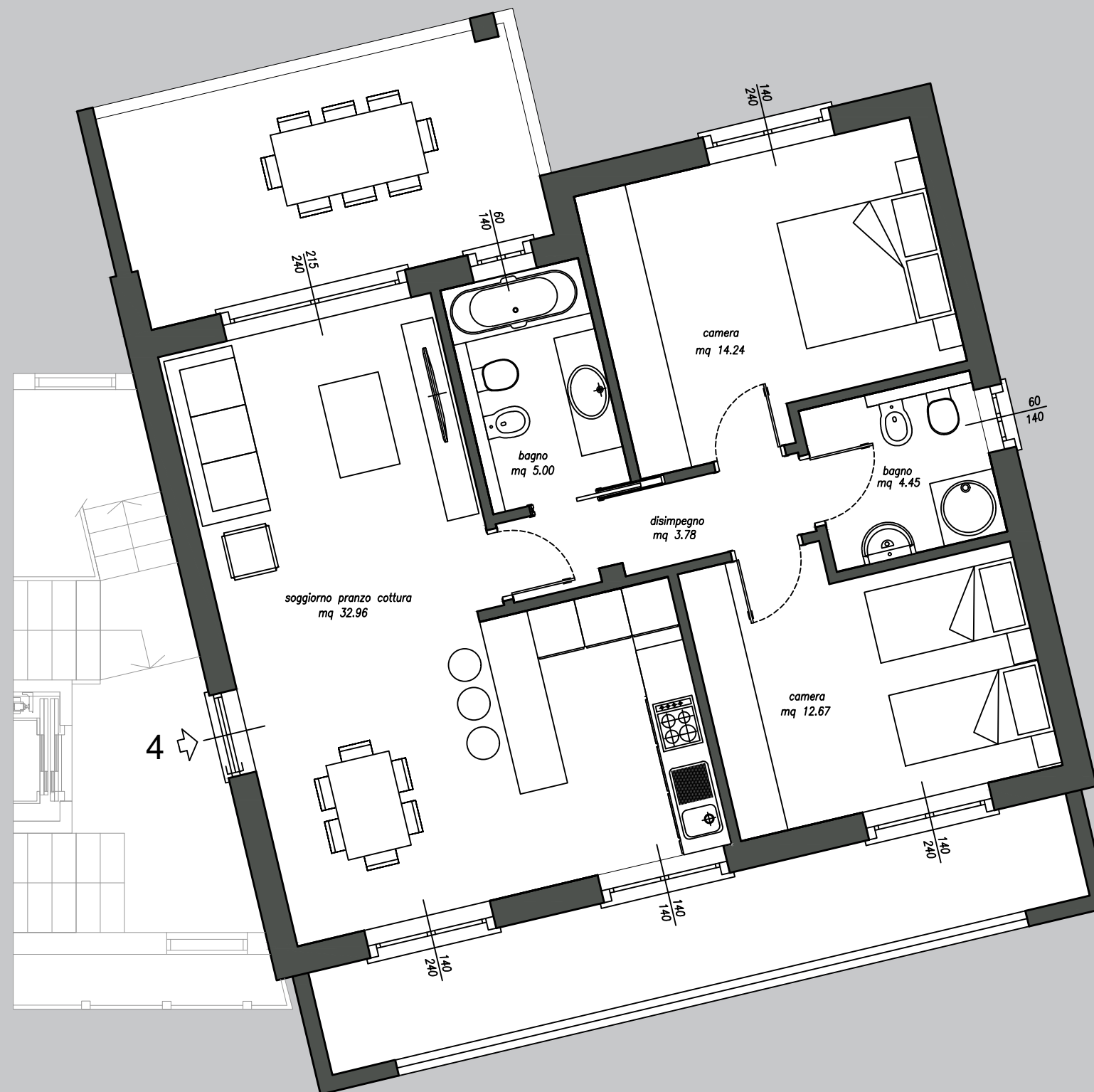
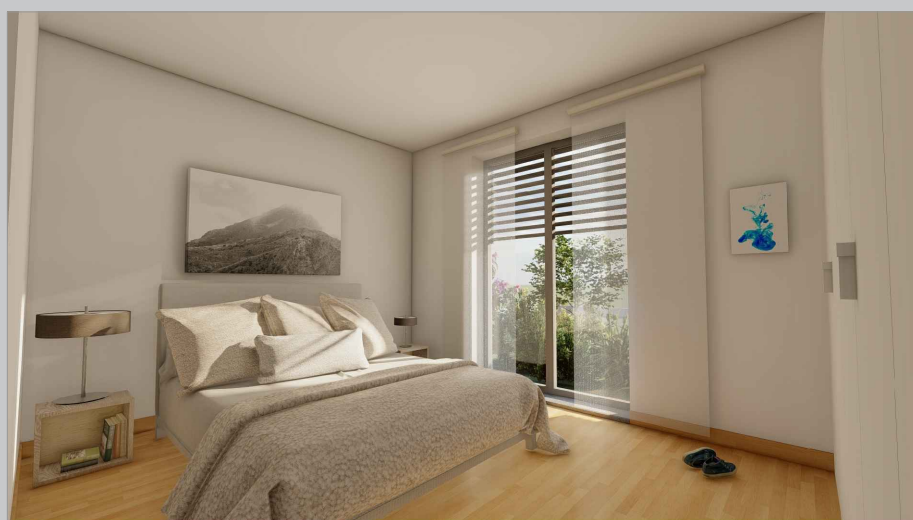
**SUPERFICI COMMERCIALI:**

SUPERFICIE APPARTAMENTO: **89.43** mq

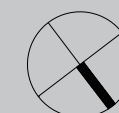
SUPERFICIE TERRAZZO: **15.93** mq

SUPERFICIE BALCONE: **15.94** mq

SUPERFICIE SOLARIUM: **73.08** mq



*Bragagnolo Costruzioni srl*  
*Battocchio p.i.e. Fabio*



residence **VIA VERDI 17**

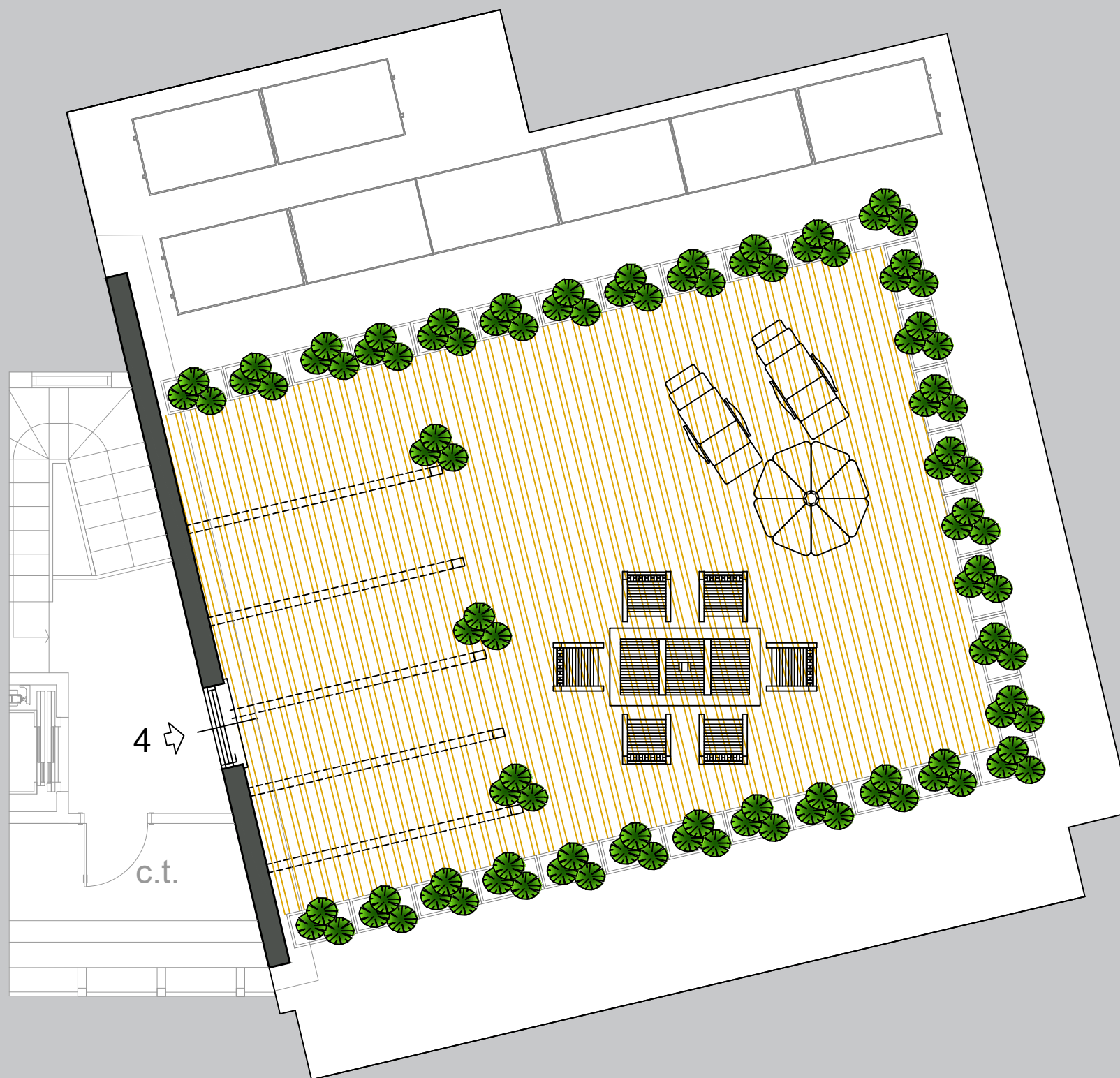
SAN FERMO DELLA BATTAGLIA

frazione CAVALLASCA

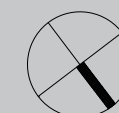
PIANO COPERTURA

SUPERFICI COMMERCIALI:

SUPERFICIE SOLARIUM APP. 4: **73.08** mq



*Bragagnolo Costruzioni srl*  
*Battocchio p.i.e. Fabio*

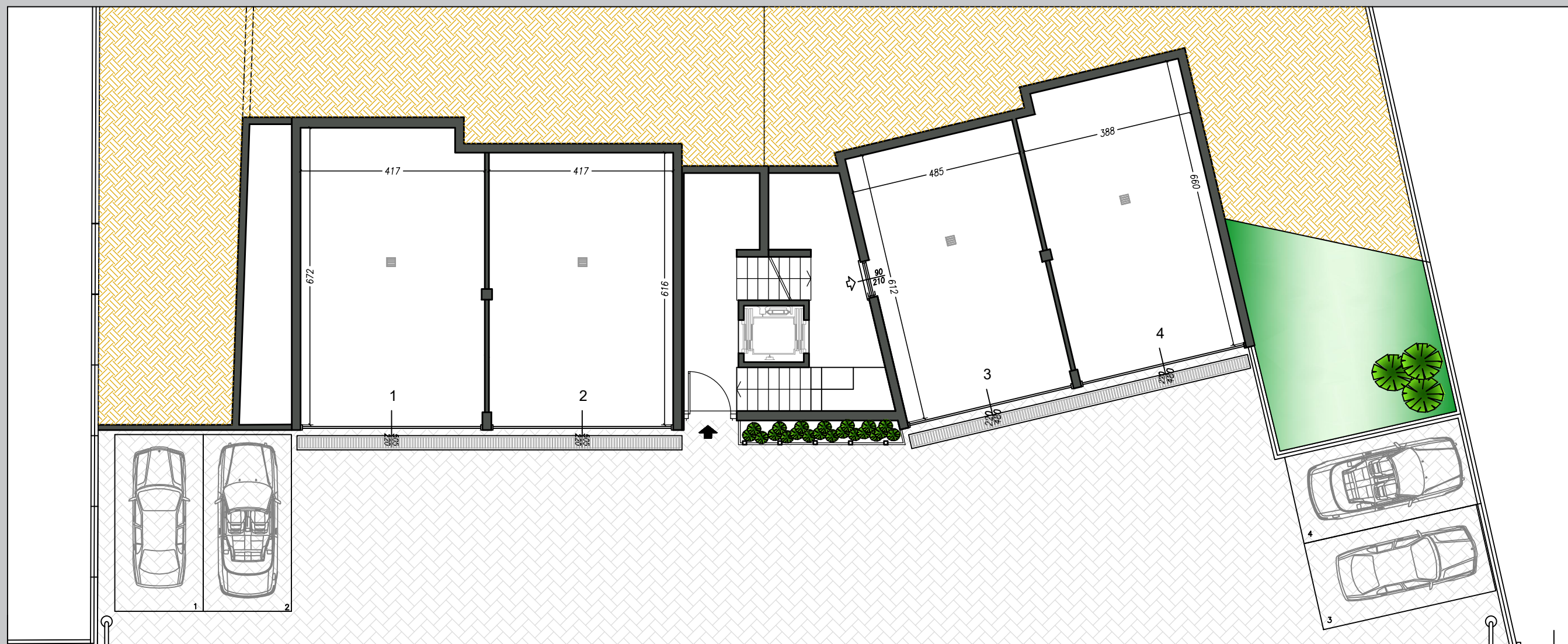




residence **VIA VERDI 17**

SAN FERMO DELLA BATTAGLIA

frazione CAVALLASCA



PIANO SEMINTERRATO  
SUPERFICI COMMERCIALI:

SUPERFICIE BOX 1:	48.40	mq
SUPERFICIE BOX 2:	44.76	mq
SUPERFICIE BOX 3:	41.58	mq
SUPERFICIE BOX 4:	44.47	mq

